

 :+54 11 3829 5214 Tel: 5263-2114



LOS ENFRIADORES DE AGUA QUE ELIGEN LAS EMPRESAS LÍDERES DEL MERCADO





Que ofrecemos

Somos Fabricantes de enfriadores de agua , este equipo garantiza el control de temperatura sobre el proceso de producción, en FRIO21 ayudamos a nuestros clientes a mantener su línea productiva en optimo funcionamiento, aportando soluciones practicas en procesos que requieran de un rango de temperatura especifico para grantizar la calidad de sus productos.

Los enfriadores de agua FRIO21 estan pensados para adaptarse a diferentes situaciones climaticas y necesidades productivas, presentado una amplia gama de soluciones para cubrir los requerimientos puntuales de nuestros usuarios.

En FRIO21 entendemos que en el area industrial, lo importante es encontrar soluciones rápidas y eficientes, es por eso que nuestras unidades son la respuesta que su empresa necesita.

Sus características

Las nuevas unidades compactas FRIO21 estan diseñadas para aplicaciones industriales, aptas para la circulación de fluidos de enfriamiento tanto de agua, como agua/anticongelante.

La versatilidad de nuestros equipos , habilita su uso para diversas aplicaciones dentro de la industria, la incorporación de componentes de primera calidad, sumado a la optimización de su línea de montaje, hace de este producto un aliado clave en el proceso productivo.

Los trabajos de investigación y el desarrollo constante en materia de equipos de enfriamiento, ubica nuestro producto en los standares mas altos de calidad y fiabilidad, logrando asi la satisfacción de nuestros clientes.



Compresores
Scroll



Condensación
por aire

Placas de acero
inoxidable



Refrigerante
ecológico



Línea ECO



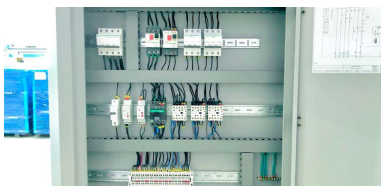
Control preciso de
la temperatura



Rango de capacidad	Rango de Temperatura	Fluido a enfriar
Desde 3.700 Frig./Hs Hasta 13.000 Frig./Hs	De 7°C Hasta 17°C	Agua con propilenglicol o etilenglicol

ENFRIADOR DE AGUA

Línea Compacto



1 - Tablero eléctrico

Garantiza mayor seguridad, construido con materiales de primera calidad marca Schneider.



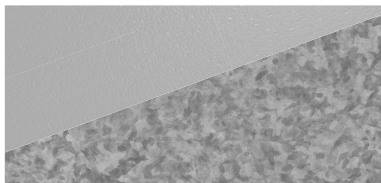
2 - Controlador de temperatura

La fácil programación e inmejorable visualización del estado del equipo que asegura un adecuado funcionamiento en su conjunto.



3 - Compresor

Seleccionamos la tecnología Scroll por su gran confiabilidad y eficiencia, con el respaldo de las mejores marcas como Emerson y Danfoss.



4 - Estructura

Construida en chapa galvanizada de grueso calibre, pintada en epoxi para garantizar una elevada vida útil.



6 - Protecciones

Protecciones confiables evitan la rotura o desgaste de la unidad. Utilizamos presostatos de baja y alta presión de refrigeración, protecciones eléctricas y de flujo de agua.



ENFRIADOR DE AGUA

Linea Compacto

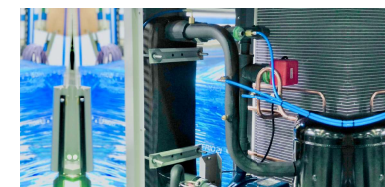
7 - Forzadores

Los equipos están diseñados para que puedan funcionar en cualquier condición, por ello seleccionamos los forzadores de aire de gran capacidad y eficiencia.



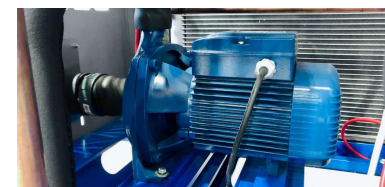
9 - Evaporador

Utilizamos evaporadores de placas de acero inoxidable, los cuales cuentan con sistema de anti-congelamiento, para asegurar una larga vida útil de todo el equipamiento.



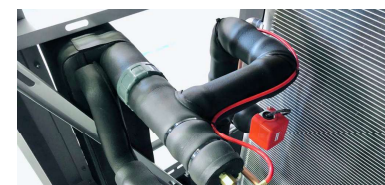
(Opcional) 10 - Bomba de agua

Elegimos bombas del tipo centrífuga de gran rango, con presiones de trabajo desde los 2 hasta los 4 Bar como estándar, opcionalmente se puede seleccionar bombas de backup o de alta presión hasta los 10 Bar.



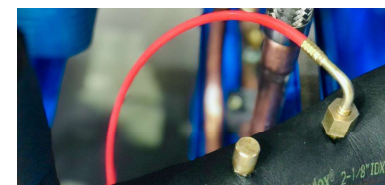
11 - Cañerías anticorrosión

Utilizamos cañerías plásticas para evitar la corrosión. Las conexiones de salida y entrada son de acero inoxidable mejorando el sellado y resistencia al conexionado de las cañerías exteriores.



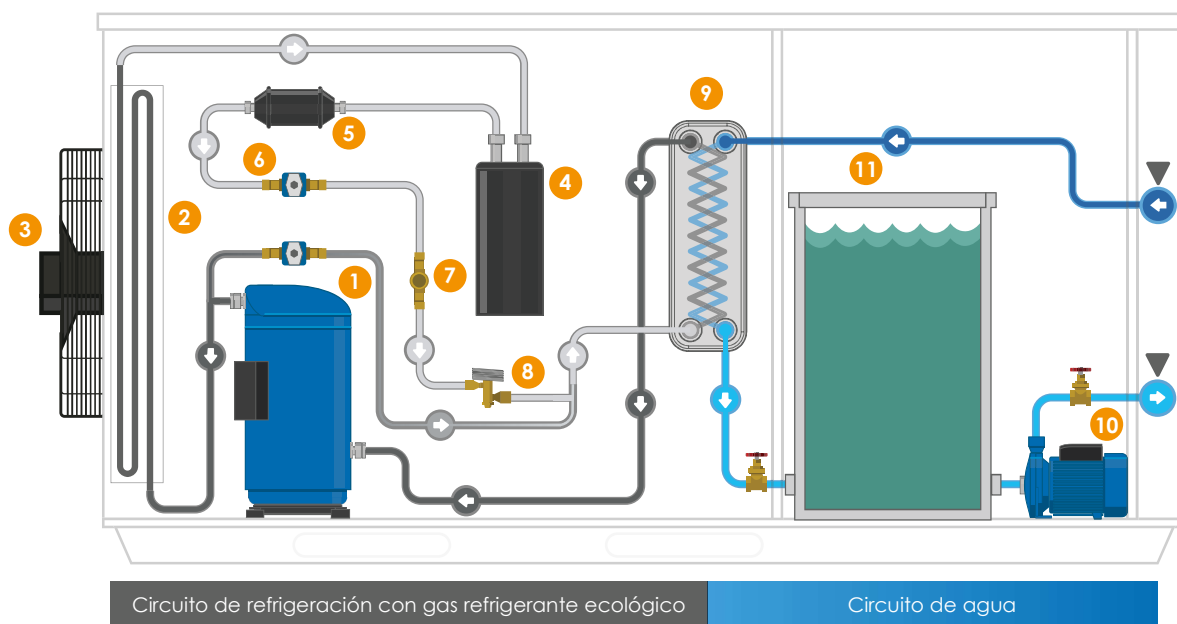
12 - Mangueras flexibles

Utilizamos mangueras flexibles para todas las conexiones de ecualización de presión, con una larga vida útil y que minimiza las pérdidas de gas refrigerante, detalle que hace la gran diferencia de calidad.



Características

Todos los componentes que forman un circuito frigorífico son importantes para un buen funcionamiento de la unidad, por eso nos centramos en el corazón del equipo que es el motocompresor. El mismo es seleccionado con el software del fabricante haciendo un barrido por todos los rangos de funcionamiento de esta línea de equipos. Pero bien, por más que uno tenga el mejor compresor es fundamental poder absorber la mayor energía térmica en el evaporador y poder liberarla en el condensador, para ello realizamos un ensayo de los mismos con los programas de diseño para garantizar así la eficiencia de todos los componentes que integran el equipo. Nuestros ingenieros analizan cada una de las partes para poder obtener la máxima eficiencia con el menor consumo eléctrico posible.

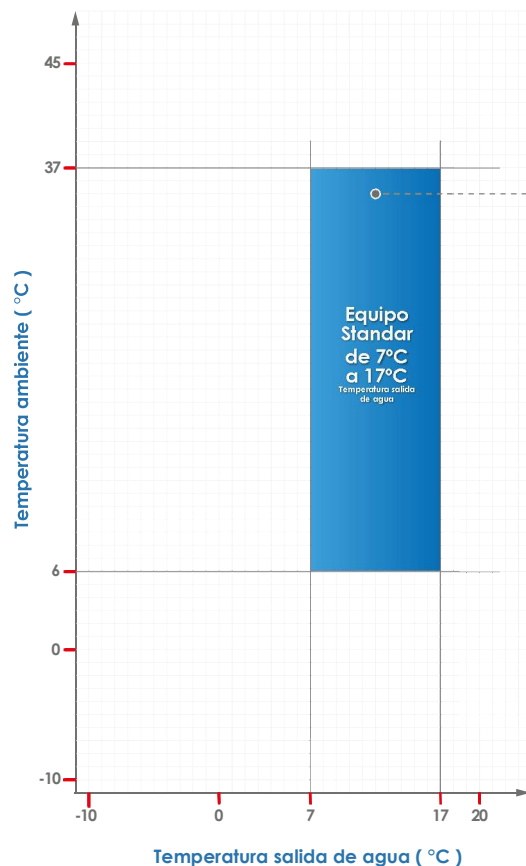


- 1 Compresor.
- 2 Condensador.
- 3 Forzador Aire.
- 4 Tubo Recibidor Líquido.
- 5 Filtro Deshidratador.
- 6 Llave Esferica Líquido.
- 7 Mirilla Visión Líquido.
- 8 Valvula Expansión Termostática.
- 9 Evaporador Placas Acero Inoxidable.
- 10 Bomba de Agua.
- 11 Tanque.

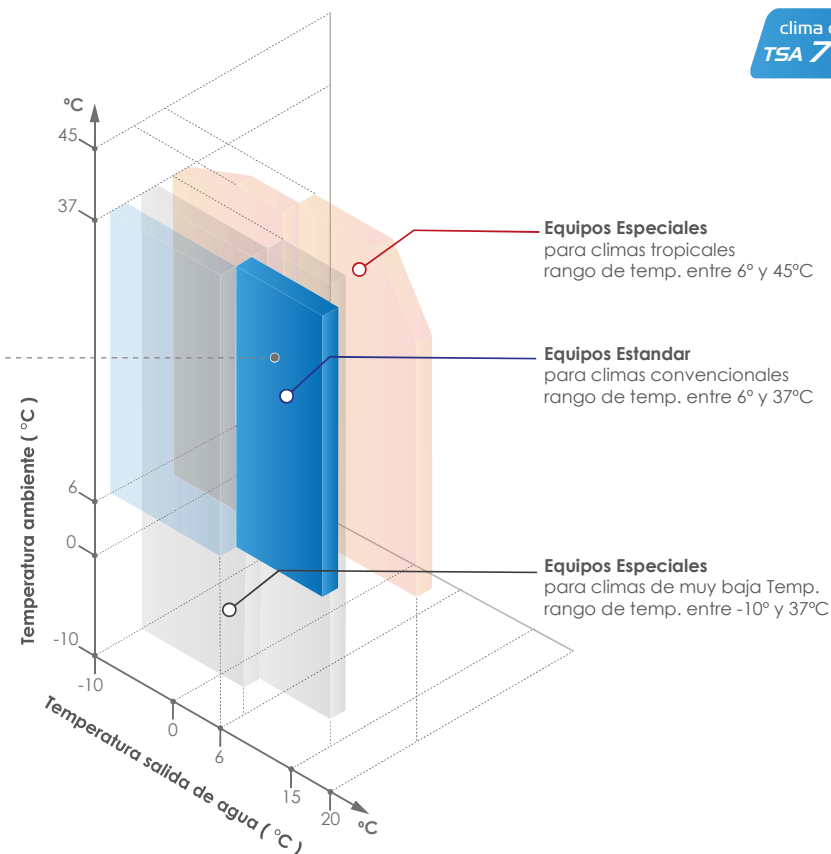
➡ Salida de agua hacia producción

⬅ Entrada de agua desde producción

Equipos diseñados para diferentes temperaturas ambiente



El rango de trabajo de la línea CBS va desde los -10°C a 20°C de salida de agua con temperaturas ambientes desde los -10°C a 45°C, en su diseño se contemplan la posibilidad de ser instalado en diversas condiciones climáticas y en cualquier zona geográfica por ello contamos con:



clima convencional
TSA 7°C a 17°C



Anticongelante

Para los casos que sea necesario que la temperatura de salida de agua sea inferior a los 6°C se le instala anticongelante, lo cual logra que dicha temperatura pueda llegar hasta los -5°C. Para los lugares donde la temperatura ambiente pueda llegar a los 0°C se debe instalar anticongelante y así asegurarse que el agua no se congele cuando el equipo este apagado.



Climas Fríos

El KIT para clima frío, diseñado para ubicaciones donde las temperaturas ambientales alcancen los -10°C, contempla una modificación en el circuito frigorífico y lógica eléctrica que asegura la marcha de la unidad después de varias horas que el equipo se encuentre parado.



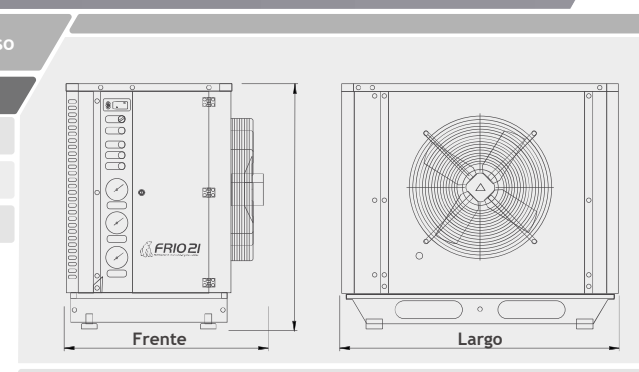
Climas Tropicales

Los equipos para clima tropical, aumentan su rango de diseño para trabajar en condiciones climáticas donde la temperatura ambiente pueda llegar a los 45°C. Este tipo de equipo contempla un aumento de la superficie de intercambio y un mayor caudal de aire, asegurando así un óptimo funcionamiento en condiciones de altas temperaturas climáticas.

Datos de potencia

CBH/CBS Línea		Rendimiento 32 °C ambiente				Compresor			Bomba		
MODELOS		Salida a 7 °C	Salida a 10 °C	Salida a 14 °C	Salida a 17 °C	Hp Totales	Cantidad	Tipo	Hp	Caudal min.	Caudal max.
CBH-200MN-T-CM-B		3.754	4.368	4.669	5.172	1,98	1	Pistón	0,5	751	1.034
CBS-300MN-T-CT-B		5.688	6.618	7.074	7.836	3	1	Scroll	0,7	1.138	1.567
CBS-500MN-T-CT-B		9.480	11.030	11.790	13.060	6	1	Scroll	1,0	1.896	2.612

Instalación		Circuito eléctrico		Consumo		BSP	Dimensiones en mm			Peso
MODELOS		Alimentación	Amperes	KW	Medidas	Frente	Largo	Alto	Kg	
CBH-200MN-T-CT-B		220v (*)	11,9	2.2	3/4"	1050	360	565	100	
CBS-300MN-T-CT-B		380v (*)	10,1	3.66	1"	770	1568	945	170	
CBS-500MN-T-CT-B		380v (*)	13,9	6.1	1"	770	1568	945	170	



(*) Contemplar en las fases del equipo 1 (uno) Neutro y 1 (uno) Tierra 50Hz.

(**) Frio 21 se reserva el derecho a modificar sus modelos sin previo aviso, así como sus características y accesorios.

Control mediante conexión móvil



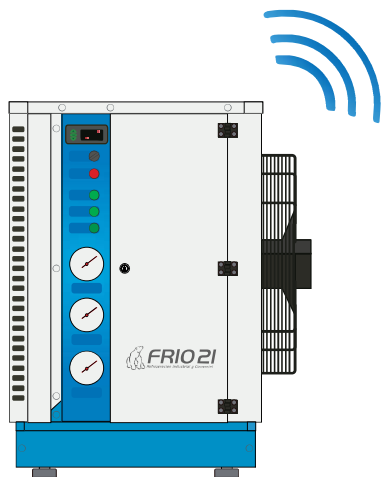
Con la finalidad de asegurar Frio las 24 Hs los 365 días del año nuestros equipos fueron diseñados para poder incorporar un sistema de comunicación remota opcional con un amplio rango de soluciones para la comunicación, monitoreo y control que se ajusta a las necesidades e infraestructura de cada cliente

Nuestro sistema de comunicación remota contempla:

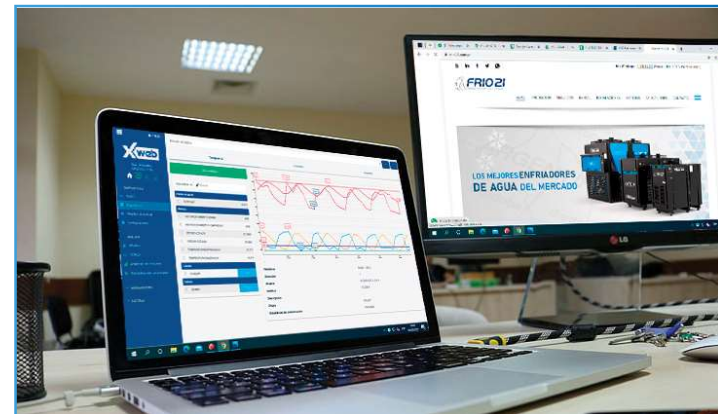
- Verificación de parámetros de funcionamiento.
- Comprobación del estado del equipo.
- Visualización y notificación de alarmas.
- Regulación y ajuste remoto de diversos parámetros.

Ventajas de la comunicación Remota:

- El equipo notifica a nuestro departamento de Servicio técnico ante el mínimo desvío de las condiciones de funcionamiento.
- Coordinación inmediata con el servicio de guardia pasiva durante las 24 Hs los 365 días del año.
- Información confiable para la coordinación de los trabajos previo al envío del técnico que realizará el control.



Control mediante
conexión móvil



Opcionales: Sumado al control de funcionamiento del equipo se puede sumar el chequeo del funcionamiento del resto de la instalación.

Calidad de agua



Filtro de partículas

Retiene suciedad presente en el agua luego de procesos productivos.



Ablandador de agua

Resuelve la formación de sarro por aguas duras que obstruye cañerías y otros artefactos. Con computadora incorporada que automatiza las órdenes de funcionamiento..



Filtro de polifosfato

El filtro de polifosfatos o mejor dicho la sal de polifosfato, resulta eficaz como agente anti-depósito, por lo tanto es muy útil en el tratamiento de aguas que contengan piedras calcáreas y en todos aquellos casos en los que se desee controlar los fenómenos de incrustación y corrosión..

Anti vibraciones



Soportes niveladores antivibratorios

Protegen de vibraciones que alteren el correcto funcionamiento del equipo y nivelan su estructura..



Ruedas móviles con freno

Proveen de movimiento al equipo, cuentan con freno mecánico, imposibilitando su movimiento una vez presionado.



Kit de Instalación acustica

La tecnología de compresores y ventiladores utilizados están orientados a disminuir el nivel sonoro. Para instalaciones especiales como en Hospitales u Hoteles contamos con adicionales para atenuar aún más el nivel sonoro de nuestros equipos.

Servicio completo de instalación



Para asegurar un alto grado de eficiencia y confiabilidad no alcanza solo con el mejor equipo del mercado, es necesario además contar con una excelente instalación, por ello contamos con un departamento especializado en las distintas instalaciones.

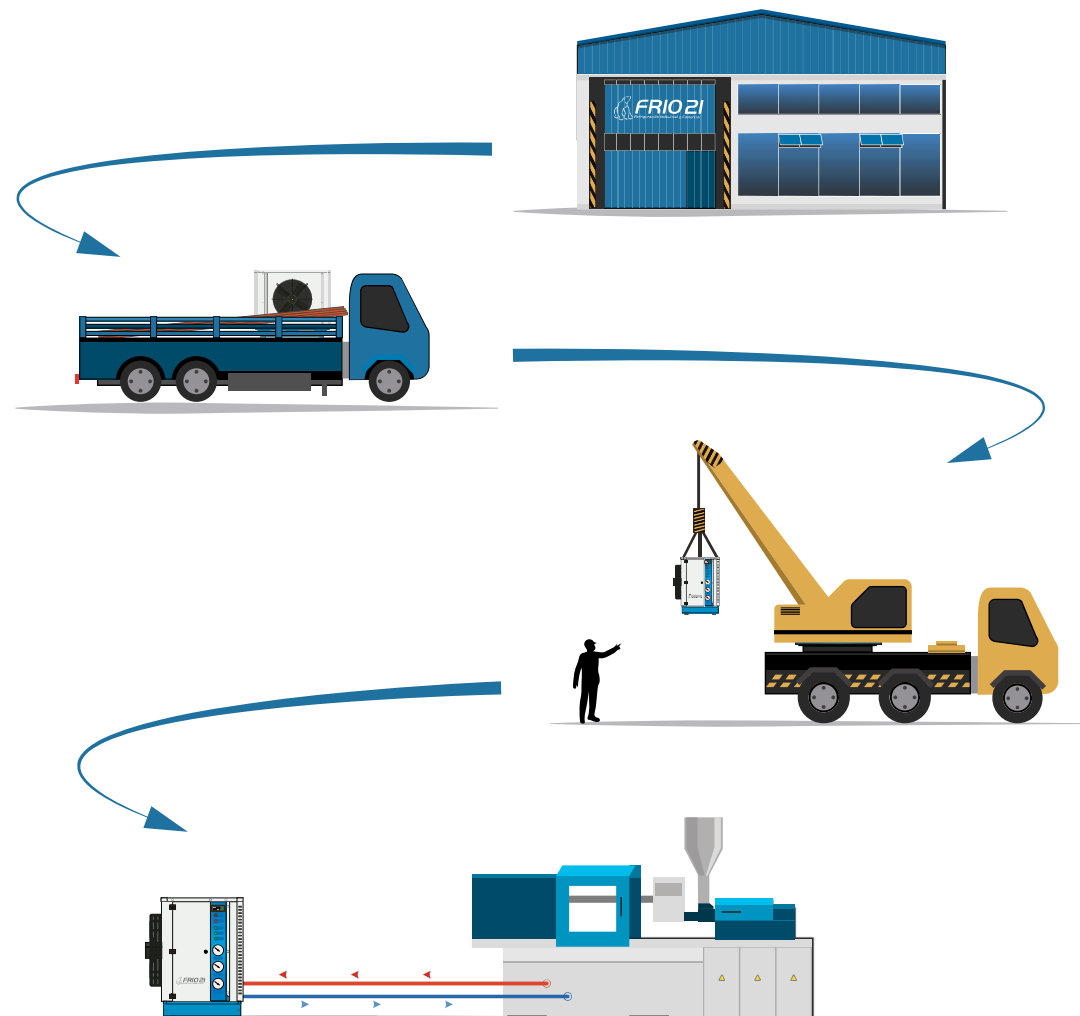
La experiencia en el rubro asegura la extensión de la vida útil de la unidad al ser instalado por nuestras manos.

Nuestra capacidad amplía las alternativas de conexión de nuestras unidades con los distintos equipamientos, ya sea con cañerías de acero inoxidable o plásticas unidas por termofusión.

Ubicamos las unidades a nivel del piso, terrazas de hasta 60 Mts de altura o pulmones de manzana donde se dificulta el acceso.

El servicio de instalación provee:

- Asesoramiento realizado por personal experto.
- Ubicación del equipo en el lugar de instalación.
- Provisión de todos los materiales y accesorios.
- Tendido de cañerías e interconexión del equipo.
- Interconexión del tablero a distancia.
- Ajuste y puesta en marcha de la unidad.



Mantenimiento de chiller

El departamento de servicio técnico, reparación y mantenimiento de chiller es la pieza fundamental de Frio 21 para garantizar la tranquilidad de nuestros clientes.

El mismo está disponible las 24hs. los 365 días del año. Pensado para brindarle una solución rápida, segura y, sobre todo, efectiva. Convencidos de la importancia del servicio de posventa, aseguramos una atención personalizada y de calidad para garantizar su plena satisfacción.

Dirigido por personal capacitado, instalaciones, movilidad y herramientas para proveer asistencia técnica, realizar reparación y mantenimiento de chiller y de todo tipo de equipos, y resolver cualquier inconveniente que pueda surgir.

¡Reparamos equipos propios y de terceros!

SERVICIO TÉCNICO LAS 24HS LOS 365 DÍAS

Ofrecemos un sistema de comunicación rápida por e-mail, teléfonos fijos y celulares para que usted pueda comunicarse con nosotros en el momento que lo necesite.

ABONOS DE MANTENIMIENTO PREVENTIVOS

Brindamos un servicio de mantenimiento preventivo/predictivo de calidad, lo que permite reducir los costos de reparación por paradas inesperadas, evitando fallas o roturas previsibles.



El abono de mantenimiento implica la disponibilidad del servicio técnico las 24hs. los 365 días del año. Incluye un chequeo general para optimizar el funcionamiento del equipo al 100% y maximizar su vida útil. También se realiza un reporte detallado de cada visita con recomendaciones o sugerencias que lleven a un mejor funcionamiento del equipo.

Asesoramiento

Frio 21 cuenta con un servicio de Asesoramiento integral en refrigeración industrial y comercial, pensado para ayudar a nuestros clientes y lograr que sus instalaciones rindan al máximo.

También ofrecemos un servicio especial dedicado al desarrollo y seguimientos de proyectos de ingeniería en industrias. Nuestra principal característica radica en el acompañamiento y seguimiento personalizado desde el inicio, con un compromiso de calidad y entrega.

Nuestro equipo de trabajo está integrado por ingenieros y diseñadores que cubren áreas de proyectos relacionados con la termomecánica, conducción de fluidos e instalaciones frigoríficas.

Asesoramiento

- Relevamiento de Instalaciones, Upgrade de tecnología de procesos.
- Anteproyectos, Ingeniería Básica.
- Ingeniería de desarrollo, Cálculos.
- Proyectos ejecutivos
- Seguimiento y acompañamiento.
- Supervisiones de Obra.

Áreas de servicio

- Ingeniería Termomecánica, piping, dimensionamiento, ingeniería de detalles.

Lay Out

- Armado de conjuntos, distribución en planta
- Salas de Máquinas: calderas, planta de chillers, planta de bombas
- Áreas de Procesos, cámaras controladas.

Sala de Máquinas

- Sistemas de Generación de Agua Caliente con temperaturas variable según proceso.
- Generación de Agua Fría: Plantas de Chillers
- Sistemas de Bombeos, cuadros de válvulas, colectores.

Piping

- Conductos de aire acondicionado
- Distribución de Aguas de Servicios: Fría, Caliente, variable según proceso, etc.
- Distribución de cañerías para cámaras y heladeras.

Aire acondicionado, calefacción

- Ventilación y Acondicionamiento de naves industriales.
- Aire Acondicionado General.
- Cámaras de Procesos con condiciones controladas, de enfriamiento, de calefacción, de secado, etc.
- Túneles de enfriamiento.

Aseoramiento de equipos comerciales

Diseño y distribución de góndolas, vitrinas refrigeradas y cámaras frigoríficas

- Diseño de sistemas de Frio 21
- Elaboración de planos de distribución e instalaciones
- Cálculos de consumo para diseños de sistemas de alimentación
- Cuadros generales de potencias.

Números de contacto



Web:
www.frio21.com.ar

Redes:



Consultas:
frio21@frio21.com.ar

Servicio técnico (24 Hs):
servicios@frio21.com.ar

Ventas:
ventas@frio21.com.ar



Consultas:
[+54 \(011\) 5263-2114](tel:+5401152632114)

Servicio técnico (24 Hs):
[+54 \(011\) 15-5718-7779](tel:+540111557187779)

Ventas:
[+54 \(011\) 6678-2530](tel:+5401166782530)

Visitá nuestra fábrica modelo



Av. Hipólito Yrigoyen 6835, R. de Escalada
Lanús - Buenos Aires (B1824GDU) - Argentina

Escanea el QR para:



Visitar nuestra web



Visitar nuestra fábrica



Hablar con
nuestros vendedores



SEGUINOS EN:



+54 11-6678-2530

@frio21.argentina

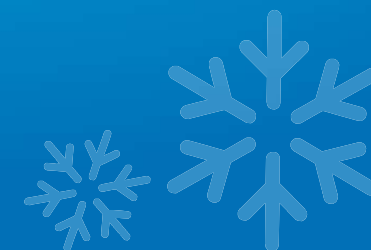


/frio21.arg

Info@frio21.com.ar



FRIO21
Refrigeración Industrial y Comercial



#SABEMOSDEFRIO